

con il  
patrocinio



ALMA MATER STUDIORUM  
UNIVERSITÀ DI BOLOGNA  
SCUOLA DI AGRARIA E MEDICINA VETERINARIA



Seminario Pratico Teorico

La **NUTRIZIONE**

e l'**ALIMENTAZIONE PRATICA**

del **CANE** e del **GATTO**

21 Aprile 2018

25 Maggio 2018

26 Maggio 2018

29 Giugno 2018

Seminario Pratico Teorico

La **GESTIONE NUTRIZIONALE**

delle **PRINCIPALI PATOLOGIE**

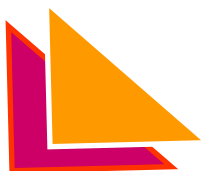
che **COLPISCONO**

il **RENE**, l'**INTESTINO** ed il **PANCREAS**

del **CANE** e del **GATTO**

Responsabile Scientifico

**Prof. Giacomo Biagi**



Seminario Pratico Teorico

# La NUTRIZIONE e l'ALIMENTAZIONE PRATICA del CANE e del GATTO

**6 ore di esercitazioni sulla formulazione di DIETE CASALINGHE**  
con programma dedicato che resterà in dotazione al partecipante

con il  
patrocinio



ALMA MATER STUDIORUM  
UNIVERSITÀ DI BOLOGNA  
SCUOLA DI AGRARIA E MEDICINA VETERINARIA



Prof.  
**Giacomo Biagi**

RESPONSABILE  
SCIENTIFICO

Laureato in medicina  
veterinaria

**Professore associato  
confermato** - Dipartimento  
Scienze Mediche Veterinarie  
**Università di Bologna**

DESTINATARI  
**Medici Veterinari,  
Biologi.**

Laureati Classe di Laurea:  
**L38 , LM86**

**CREDITI ECM 13,8**  
per Medici Veterinari  
e Biologi

SEDE  
EVENTO

Alma Mater  
Studiorum  
Università di Bologna  
Dipartimento Scienze  
Mediche Veterinarie

## razionale

L'evento tratterà le basi della **nutrizione del cane e del gatto**, approfondendo gli **aspetti pratici** che riguarda **l'alimentazione di questi animali in età adulta e durante alcuni fasi particolari della loro esistenza**, quali l'accrescimento, la gravidanza e l'allattamento.

Una particolare attenzione verrà riservata alla **formulazione di DIETE CASALINGHE**, mediante **esercitazioni** che avranno una durata di **6 ore**.

Le esercitazioni prevedono l'impiego di un programma dedicato appositamente strutturato per la formulazione delle diete, basato su fogli di calcolo excel.

**Il programma resterà in dotazione del partecipante con relativo data base.**

## obiettivi

Gli Obiettivi formativi qualificanti possono essere sintetizzati nella formazione di **FIGURE PROFESSIONALI DOTATE DI COMPETENZE SPECIFICHE** inerenti la **nutrizione** del cane e del gatto, con una particolare vocazione alla **formulazione di DIETE PERSONALIZZATE** per questi animali.



Iscrizioni ed info: **[www.faberformecm.it](http://www.faberformecm.it)**

E- mail : [segreteria@faberformazione.it](mailto:segreteria@faberformazione.it)

Tel e wa : 329.67.81.833

**faberformazione**

Seminario Pratico Teorico

# La NUTRIZIONE e l'ALIMENTAZIONE PRATICA del CANE e del GATTO

**6 ore di esercitazioni sulla formulazione di DIETE CASALINGHE**  
con programma dedicato che resterà in dotazione al partecipante

programma  
12 h

## Sabato 21 Aprile 2018

09.30  
Registrazione dei partecipanti

10.00  
**Le Basi della Nutrizione di cani e gatti**  
G.BIAGI

11.30 Coffee break

11.45  
**Introduzione all'Alimentazione Casalinga**  
G.BIAGI

13.15 Lunch

14.15  
**Esercitazioni con formulazione di Diete Casalinghe per cani**  
G.BIAGI, C. VECCHIATO, E. GUADAGNINI

15.45 Coffee break

16.00  
**Esercitazioni con formulazione di Diete Casalinghe per gatti**  
G.BIAGI, C. VECCHIATO, E. GUADAGNINI

17.30 Fine lavori

## Venerdì 25 Maggio 2018

10.00  
**L'Alimentazione del Cucciolo e del Gattino**  
G.BIAGI

11.30 Coffee break

11.45  
**L'Alimentazione di cagne e gatte durante Gravidanza e Allattamento**  
G.BIAGI

13.15 Lunch

14.15  
**Esercitazioni con formulazione di Diete Casalinghe per cani e gatti in Accrescimento**  
G.BIAGI, C. VECCHIATO, E. GUADAGNINI

15.45 Coffee break

16.00  
**Esercitazioni con formulazione di Diete Casalinghe per cagne e gatte durante Gestazione e Allattamento**  
G.BIAGI, C. VECCHIATO, E. GUADAGNINI

17.30 Verifica finale

18.00 Fine lavori



Iscrizioni ed info: [www.faberformecm.it](http://www.faberformecm.it)  
E- mail : [segreteria@faberformazione.it](mailto:segreteria@faberformazione.it)  
Tel e wa : 329.67.81.833

**faberformazione**

Seminario Pratico Teorico

# La NUTRIZIONE e l'ALIMENTAZIONE PRATICA del CANE e del GATTO

**6 ore di esercitazioni sulla formulazione di DIETE CASALINGHE**  
con programma dedicato che resterà in dotazione al partecipante

docenti



## Prof. Giacomo Biagi

**Professore associato** confermato presso il **Dipartimento di Scienze Mediche Veterinarie dell'Università di Bologna**.

Responsabile del Servizio di Produzioni animali e Sicurezza alimentare (SPASA).

Membro del FEDIAF Scientific Advisory Board.

Laureato con lode in Medicina Veterinaria presso l'Università di Bologna nel 1994, nel 2000 consegue il titolo di dottore di ricerca.

Attualmente, presso l'Ateneo di Bologna, è titolare dell'insegnamento di **"Alimentazione degli animali da compagnia"** per il corso di laurea in Medicina Veterinaria, di quello di **"Nutrizione e alimentazione animale"** nell'ambito del Corso di Laurea in Acquacoltura e Igiene delle Produzioni ittiche e di quello di **"Nutrizione animale e pratiche di razionamento"** per il Corso di Laurea di Sicurezza e qualità delle produzioni animali. Autore e/o coautore di 111 pubblicazioni scientifiche



## Dott.ssa Carla Giuditta Vecchiato

è laureata con lode in **Medicina Veterinaria** presso l'Università degli studi di Bologna.

Attualmente esercita la professione di Medico Veterinario e ha terminato un **Dottorato di Ricerca in Scienze Mediche Veterinarie**, con i principali interessi di ricerca incentrati sulla **nutrizione** e la ricerca di strategie finalizzate al **miglioramento del benessere intestinale degli animali d'affezione**.

Si occupa dello **sviluppo di piani alimentari e di dietetica clinica** presso l'Unità di Dietetica del cane e del gatto, **Dipartimento di Scienze Mediche Veterinarie dell'Università di Bologna**.



## Dott.ssa Elisabetta Guadagnini

Laureata in **Medicina Veterinaria** presso l'Università di Bologna nel 2003

Attualmente libero professionista free-lance, collabora con colleghi e diverse strutture veterinarie come **consulente per l'alimentazione, la dietetica clinica e l'omeopatia veterinaria**. Dal 2015 partecipa a numerosi congressi e corsi di aggiornamento sull'alimentazione del cane e del gatto. Nel 2017 consegue il Diploma in Omeopatia Veterinaria



Iscrizioni ed info: **www.faberformecm.it**

E-mail: [segreteria@faberformazione.it](mailto:segreteria@faberformazione.it)

Tel e wa: 329.67.81.833

**faberformazione**

Seminario Pratico Teorico

# La NUTRIZIONE e l'ALIMENTAZIONE PRATICA del CANE e del GATTO

**6 ore di esercitazioni sulla formulazione di DIETE CASALINGHE**  
con programma dedicato che resterà in dotazione al partecipante

## *sede evento*

Alma Mater Studiorum, Università di Bologna, Dipartimento Scienze Mediche Veterinarie,  
Aula Falaschini, via Tolara di Sopra 50, Ozzano dell'Emilia, Bologna.

## *esercitazioni*

Le esercitazioni prevedono l'impiego del pc che ciascun partecipante dovrà provvedere a portare alle lezioni.

## *quota di partecipazione*

La quota è pari a di € 292,80 (240,00 +IVA)

Numero massimo partecipanti: 52

Il corso avrà luogo al raggiungimento di un numero minimo di partecipanti

## *modalità di iscrizione*

Iscrizioni entro il **16 Marzo 2018**

Compilare il **modulo di iscrizione on line** su [www.faberformecm.it](http://www.faberformecm.it)

Il versamento della quota di partecipazione dovrà essere effettuato in due soluzioni:

- € 146,40 (€ 120,00 +IVA) all'atto dell'invio della domanda

- € 146,40 (€ 120,00 +IVA) entro il 10 Aprile 2018

con bonifico intestato a Faber Formazione srl

IBAN: IT43 H076 0114 9000 0103 0501 082

Indicando nella causale: Titolo del corso e Cognome e Nome del partecipante

Nel caso di mancata attivazione del corso la quota versata sarà integralmente restituita



Iscrizioni ed info: **[www.faberformecm.it](http://www.faberformecm.it)**

E- mail : [segreteria@faberformazione.it](mailto:segreteria@faberformazione.it)

Tel e wa : 329.67.81.833

**faberformazione**

Seminario Pratico Teorico

# La **GESTIONE NUTRIZIONALE** delle **PRINCIPALI PATOLOGIE** che **COLPISCONO** il **RENE**, l'**INTESTINO** ed il **PANCREAS** del **CANE** e del **GATTO**

con il  
patrocinio



ALMA MATER STUDIORUM  
UNIVERSITÀ DI BOLOGNA  
SCUOLA DI AGRARIA E MEDICINA VETERINARIA



Prof.  
Giacomo Biagi

Laureato in  
Medicina Veterinaria

**Professore associato  
confermato** - Dipartimento  
Scienze Mediche Veterinarie  
**Università di Bologna**

6 ore di esercitazioni  
sulla formulazione di  
**DIETE CASALINGHE**  
con programma dedicato  
che resterà in dotazione al  
partecipante

DESTINATARI

**Medici Veterinari**

CREDITI ECM **13,8**

SEDE  
EVENTO

Alma Mater  
Studiorum  
Università di Bologna  
Dipartimento Scienze  
Mediche Veterinarie

## razionale

L'evento riguarderà gli **aspetti clinici** e la **gestione nutrizionale** di alcune delle patologie che affliggono il cane ed il gatto, quali la **patologia renale cronica**, le **principali forme di urolitiasi**, i **disturbi epatobiliari** e le **enteropatie croniche**.

Mediante apposite **esercitazioni** della durata di **6 ore**, i corsisti impareranno a formulare **diete casalinghe** finalizzate alla **gestione delle** suddette **patologie**.

Le esercitazioni prevedono l'impiego di un programma dedicato appositamente strutturato per la formulazione delle diete, basato su fogli di calcolo excel.

**Il programma resterà in dotazione del partecipante con relativo data base.**

## obiettivi

Gli obiettivi formativi qualificanti possono essere sintetizzati nella formazione di medici veterinari dotati di **competenze specifiche** inerenti la **dietetica clinica del cane e del gatto**, ed in particolare la **gestione nutrizionale** di alcune delle **principali patologie** che affliggono l'**apparato gastrointestinale** e quello **urinario** di questi animali



Iscrizioni ed info: **www.faberformecm.it**

E- mail : [segreteria@faberformazione.it](mailto:segreteria@faberformazione.it)

Tel e wa : 329.67.81.833

**faberformazione**

Seminario Pratico Teorico

# La **GESTIONE NUTRIZIONALE** delle **PRINCIPALI PATOLOGIE** che **COLPISCONO** il **RENE**, l'**INTESTINO** ed il **PANCREAS** del **CANE** e del **GATTO**

programma

12 h

## Sabato 26 Maggio 2018

- 09.30  
Registrazione dei partecipanti
- 10.00  
**La Gestione Clinica e Nutrizionale dei Disturbi Epatobiliari del cane e del gatto**  
G.BIAGI, M. PIETRA
- 11.30 Coffee break
- 11.45  
**La Gestione Clinica e Nutrizionale delle Enteropatie Croniche del cane e del gatto**  
G.BIAGI, M. PIETRA
- 13.15 Lunch
- 14.15  
**Esercitazioni con formulazione di Diete Casalinghe per cani e gatti affetti da disturbi Epatobiliari**  
G.BIAGI , C. VECCHIATO, E. GUADAGNINI
- 15.45 Coffee break
- 16.00  
**Esercitazioni con formulazione di Diete Casalinghe per cani e gatti affetti da Enteropatia Cronica**  
G.BIAGI , C. VECCHIATO, E. GUADAGNINI
- 17.30 Fine lavori

## Venerdì 29 Giugno 2018

- 10.00  
**La Gestione Clinica e Nutrizionale della Patologia Renale Cronica di cani e gatti**  
G.BIAGI, F. DONDI
- 11.30 Coffee break
- 11.45  
**La Gestione Clinica e Nutrizionale delle Principali Urolitiasi di cani e gatti**  
G.BIAGI, F. DONDI
- 13.15 Lunch
- 14.15  
**Esercitazioni con formulazione di Diete Casalinghe per cani e gatti affetti da Patologia Renale Cronica**  
G.BIAGI , C. VECCHIATO, E. GUADAGNINI
- 15.45 Coffee break
- 16.00  
**Esercitazioni con formulazione di Diete Casalinghe per cani e gatti affetti da Urolitiasi**  
G.BIAGI , C. VECCHIATO, E. GUADAGNINI
- 17.30 Verifica finale
- 18.00 Fine lavori



Iscrizioni ed info: [www.faberformecm.it](http://www.faberformecm.it)

E- mail : [segreteria@faberformazione.it](mailto:segreteria@faberformazione.it)

Tel e wa : 329.67.81.833

**faberformazione**



Seminario Pratico Teorico

# La **GESTIONE NUTRIZIONALE** delle **PRINCIPALI PATOLOGIE** che **COLPISCONO** il **RENE**, l'**INTESTINO** ed il **PANCREAS** del **CANE** e del **GATTO**

docenti



**Prof. Giacomo Biagi**

**Professore associato** confermato presso il **Dipartimento di Scienze Mediche Veterinarie** dell'**Università di Bologna**.

Responsabile del Servizio di Produzioni animali e Sicurezza alimentare (SPASA).  
Membro del FEDIAF Scientific Advisory Board.

Laureato con lode in Medicina Veterinaria presso l'Università di Bologna nel 1994, nel 2000 consegue il titolo di dottore di ricerca.

Attualmente, presso l'Ateneo di Bologna, è titolare dell'insegnamento di "**Alimentazione degli animali da compagnia**" per il corso di laurea in Medicina Veterinaria, di quello di "Nutrizione e alimentazione animale" nell'ambito del Corso di Laurea in Acquacoltura e Igiene delle Produzioni ittiche e di quello di "Nutrizione animale e pratiche di razionamento" per il Corso di Laurea di Sicurezza e qualità delle produzioni animali. Autore e/o coautore di 111 pubblicazioni scientifiche



**Prof. Marco Pietra**

**Professore associato** confermato presso il **Dipartimento di Scienze Mediche Veterinarie** dell'**Università di Bologna**.

Laurea in Medicina Veterinaria presso l'Università degli Studi di Bologna nel 1989.

Attualmente lavora presso l'Ateneo di Bologna, ed è titolare dell'insegnamento di "**Semeiotica e Patologia Medica degli Animali da Compagnia**" per il Corso di Laurea in Medicina Veterinaria.

L'attività scientifica svolta si è focalizzata negli ultimi 10 anni sulle patologie degli apparati gastroenterico, respiratorio e endocrino del cane e del gatto.

Dal 2004 è organizzatore e relatore del corso di "Endoscopia flessibile e rigida dell'apparato digerente, respiratorio e genitale nei piccoli animali", tenuto presso il Dipartimento di Scienze Mediche Veterinarie (Scuola di Agraria e medicina Veterinaria – UNIBO) che nel 2017 ha raggiunto la 14° edizione.

La produzione scientifica, al settembre 2017, consta di 101 pubblicazioni a stampa e 66 Abstract di congressi internazionali e nazionali.

Membro delle Società Italiana delle Scienze Veterinarie, della Società Culturale Italiana Veterinari per Animali da Compagnia, e della European Society of Comparative Gastroenterology



Iscrizioni ed info: **www.faberformecm.it**

E-mail : [segreteria@faberformazione.it](mailto:segreteria@faberformazione.it)

Tel e wa : 329.67.81.833

**faberformazione**



Seminario Pratico Teorico

# La **GESTIONE NUTRIZIONALE** delle **PRINCIPALI PATOLOGIE** che **COLPISCONO** il **RENE**, l'**INTESTINO** ed il **PANCREAS** del **CANE** e del **GATTO**

docenti



## **Dr. Francesco Dondi**

Medico Veterinario, Modena.

**Ricercatore, Alma Mater Studiorum – Università di Bologna.**

Nato a Modena nel 1976, laureato con lode nel 2002 presso l'Università di Bologna.

Dal 2003 al 2005, dottorando nel corso di dottorato in Diagnostica Collaterale (Patologia

Clinica) in Medicina Veterinaria; titolo di dottore di ricerca conseguito nel 2006.

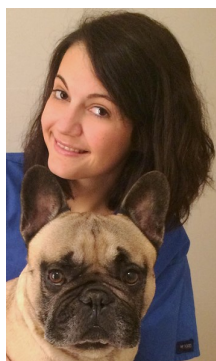
Dal 2006 ad oggi, Ricercatore presso il Dipartimento di Scienze Mediche Veterinarie dell'Alma Mater Studiorum, Università di Bologna.

Svolge attività didattica nei corsi di patologia medica e clinica medica veterinaria ed è inoltre titolare di un corso di tirocinio pratico inerente la patologia clinica veterinaria.

Dal 2014 è **responsabile del laboratorio clinico** dell'**Ospedale Veterinario Universitario** (Servizio di patologia clinica).

Si occupa principalmente di medicina interna, con particolare riferimento alla nefrologia ed all'urologia clinica dei piccoli animali, e di patologia clinica. Lavora quotidianamente presso l'Ospedale Veterinario Universitario.

Ha presentato comunicazioni a congressi nazionali ed internazionali ed ha pubblicato articoli in riviste nazionali e internazionali. La sua ricerca è incentrata attualmente sulle alterazioni clinicopatologiche che accompagnano le principali patologie nefrologiche ed urologiche del cane e del gatto.



## **Dott.ssa Carla Giuditta Vecchiato**

è laureata con lode in **Medicina Veterinaria** presso l'Università degli studi di Bologna.

Attualmente esercita la professione di Medico Veterinario e ha terminato un **Dottorato di**

**Ricerca in Scienze Mediche Veterinarie**, con i principali interessi di ricerca incentrati

sulla **nutrizione** e la ricerca di strategie finalizzate al **miglioramento del benessere**

**intestinale degli animali d'affezione.**

Si occupa dello **sviluppo di piani alimentari** e di **dietetica clinica** presso l'**Unità di Dietetica del cane e del gatto**, **Dipartimento di Scienze Mediche Veterinarie** dell'**Università di Bologna.**

## **Dott.ssa Elisabetta Guadagnini**

Laureata in **Medicina Veterinaria** presso l'Università di Bologna nel 2003

Attualmente libero professionista free-lance, collabora con colleghi e diverse strutture veterinarie come **consulente per l'alimentazione, la dietetica clinica e l'omeopatia**

**veterinaria.** Dal 2015 partecipa a numerosi congressi e corsi di aggiornamento sull'alimentazione del cane e del gatto. Nel 2017 consegue il Diploma in Omeopatia Veterinaria alla scuola triennale SIOV di Parma



Iscrizioni ed info: **[www.faberformecm.it](http://www.faberformecm.it)**

E-mail : [segrete-](mailto:segrete@faberformecm.it)

**faberformazione**

Seminario Pratico Teorico

# La **GESTIONE NUTRIZIONALE** delle **PRINCIPALI PATOLOGIE** che **COLPISCONO** il **RENE**, l'**INTESTINO** ed il **PANCREAS** del **CANE** e del **GATTO**

### *sede evento*

Alma Mater Studiorum, Università di Bologna, Dipartimento Scienze Mediche Veterinarie,  
Aula Falaschini, via Tolara di Sopra 50, Ozzano dell'Emilia, Bologna.

### *esercitazioni*

Le esercitazioni prevedono l'impiego del pc che ciascun partecipante dovrà provvedere a portare alle lezioni.

### *quota di partecipazione*

La quota è pari a di € 292,80 (240,00 +IVA)

Numero massimo partecipanti: 52

Il corso avrà luogo al raggiungimento di un numero minimo di partecipanti

### *modalità di iscrizione*

Iscrizioni entro il **20 Aprile 2018**

Compilare il **modulo di iscrizione on line** su [www.faberformecm.it](http://www.faberformecm.it)

Il versamento della quota di partecipazione dovrà essere effettuato in due soluzioni:

- € 146,40 (€ 120,00 +IVA) all'atto dell'invio della domanda

- € 146,40 (€ 120,00 +IVA) entro il 14 Maggio 2018

con bonifico intestato a Faber Formazione srl

IBAN: IT43 H076 0114 9000 0103 0501 082

Indicando nella causale: Titolo del corso e Cognome e Nome del partecipante

Nel caso di mancata attivazione del corso la quota versata sarà integralmente restituita



Iscrizioni ed info: **[www.faberformecm.it](http://www.faberformecm.it)**

E- mail : [segreteria@faberformazione.it](mailto:segreteria@faberformazione.it)

Tel e wa : 329.67.81.833

**faberformazione**